

ARTEN VON GEWALT

Wir beraten Menschen, die von rechter, rassistischer oder antisemitischer Gewalt betroffen sind.

Die Betroffenen erleben unter anderem:

- **Rassismus** (Gadjé-Rassismus, antimuslimischer Rassismus, antiasiatischer Rassismus usw.)
- **Antisemitismus**
- **Queer- und Trans*feindlichkeit**
- **Antifeminismus**
- **Sozialdarwinismus** (Wohnungs- und Obdachlose)

Ebenso gehören Menschen zur Gruppe der Betroffenen, die sich gegen rechte Ideologien engagieren oder denen entsprechende Zuschreibungen gemacht werden.

WIR SIND FÜR SIE DA!

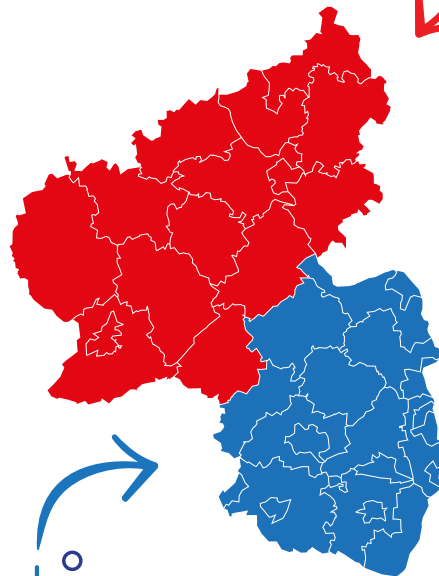


**Bezirksverband
Rheinland e.V.**

**Betroffenenberatung RLP | Nord-West
AWO Bezirksverband Rheinland e. V.**

☎ 0261 3006-400

✉ betroffenenberatung@awo-rheinland.de



wertzeug
VEREIN FÜR DEMOKRATIEBILDUNG

**Betroffenenberatung RLP | Mitte-Süd
Wertzeug e. V.**

☎ 06131 3274299-2

✉ betroffenenberatung@wertzeug.org

Gefördert vom



Bundesministerium
für Bildung, Familie, Senioren,
Frauen und Jugend

im Rahmen des Bundesprogramms

Demokratie **leben!**



Betroffenberatung Rheinland-Pfalz

Beratung für Betroffene rechter, rassistischer
und antisemitischer Gewalt

Haben Sie **rechte,**
rassistische oder
antisemitische Gewalt
erlebt?

Wir bieten **Informationen,**
Beratung und
Unterstützung an.

ZIELGRUPPE

Immer wieder erleben Menschen im Alltag rechte, rassistische oder antisemitische Übergriffe.

Als Beratungsstelle stehen wir Ihnen zur Seite, wenn ...

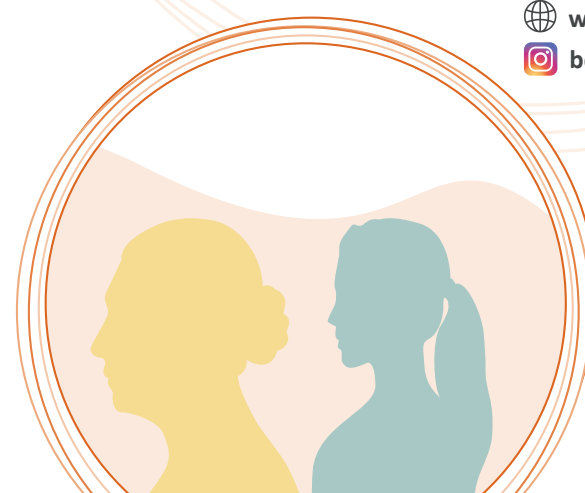
- Sie von rechter, rassistischer oder antisemitischer Gewalt betroffen sind.
- Sie zur Familie, zum Freund*innen- oder Bekanntenkreis einer betroffenen Person gehören.
- Sie Zeug*in eines Vorfalls wurden.
- Sie sich aktiv gegen Rechtsextremismus, Rassismus und Antisemitismus engagieren und dafür angefeindet werden.



GRUNDSÄTZE UNSERER BERATUNG

- **Vertraulich** – Ihre Anliegen behandeln wir streng vertraulich. Auf Wunsch beraten wir auch anonym.
- **Unbürokratisch** – Wir helfen unabhängig von Ihrem Aufenthaltsstatus, ohne bürokratische Hürden.
- **Parteiisch** – Wir stellen uns klar an die Seite der Betroffenen und setzen uns für deren Interessen ein.
- **Aufsuchend** – Unsere Berater*innen sind mobil und kommen bei Bedarf direkt zu Ihnen.
- **Mehrsprachig** – Durch den Einsatz von Dolmetscher*innen sorgen wir für eine verständliche und barrierearme Beratung.
- **Unabhängig**: Die Beratung ist unabhängig von staatlichen oder behördlichen Einflüssen.



Die Beratung ist für Sie kostenfrei.



UNSERE LEISTUNGEN

Unser Team ist für Sie da. Wir...

- unterstützen Sie, das Erlebte **emotional aufzuarbeiten**.
- informieren Sie über **rechtliche Möglichkeiten** (z. B. Stellung einer Strafanzeige).
- unterstützen Sie bei der **Suche nach** Anwalt*innen sowie medizinischer oder psychologischer Versorgung.
- **begleiten** Sie bei Bedarf zu Terminen (u. a. Ärzt*innen, Polizei, Anwalt*innen, Gericht).
- zeigen Ihnen Möglichkeiten der Finanzierung und **Entschädigung** auf und unterstützen Sie bei der Antragsstellung.
- **vermitteln** bei Bedarf zu anderen, für Sie geeigneten Beratungsstellen.
- erarbeiten gemeinsam mit Ihnen einen **Fahrplan** mit den nächsten Schritten.

 www.betroffenenberatung-rlp.de
 [betroffenenberatung-rlp](https://www.instagram.com/betroffenenberatung-rlp)



Koordiniert durch:

